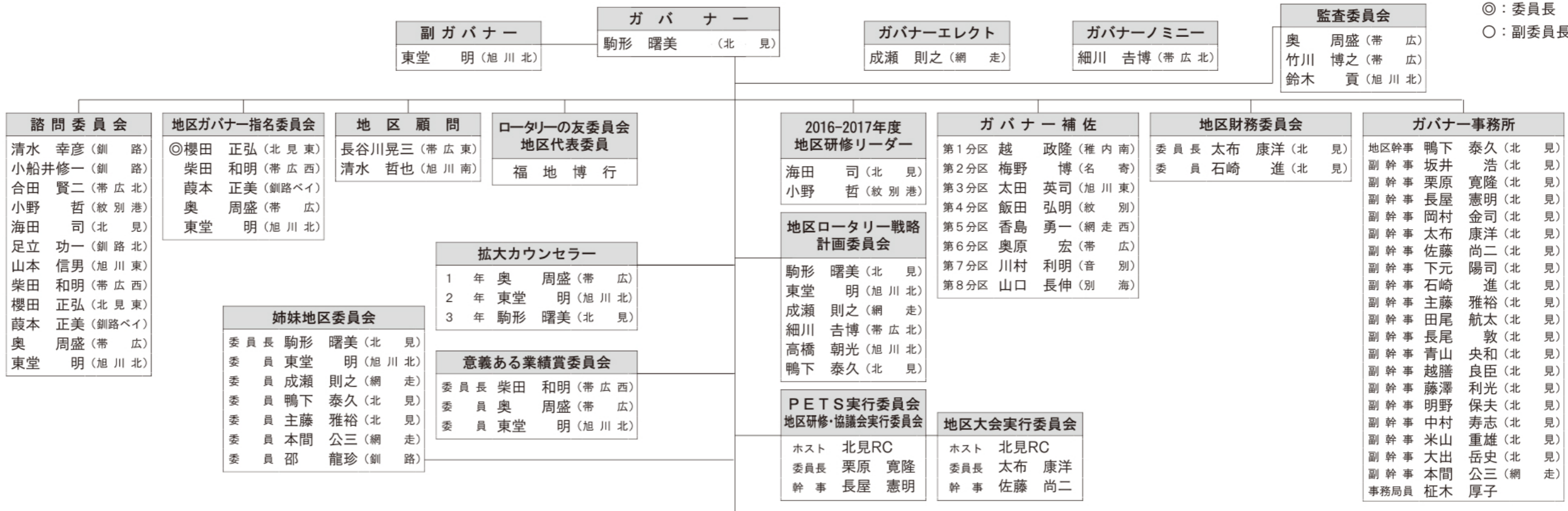


2016-2017年

RI 第2500地区 組織図

◎：委員長
○：副委員長

RI 会長
ジョンF・ジャーム(アメリカ)
RI 会長エレクト
イアン・ライズリー(オーストラリア)
2014-2016年度 RI 理事
杉谷卓紀
2016-2018年度 RI 理事
斉藤直美
事務総長
ジョン・ヒューコ(ウクライナ)
RI 日本事務局
小林宏明
RI 研修リーダー
足立功一
ロータリー財団地域コーディネーター補佐
葎本正美(釧路ベイ)
米山記念奨学会 評議員
奥周盛(帯広)
米山記念奨学会 理事
渡辺喜代美(帯広)



クラブ管理・運営・増強広報部門

会員増強委員会
◎武田 昭宏 (旭川M)
石川千賀男 (旭川M)
奈良 康弘 (土別)
坂上 安司 (美瑛)

拡大委員会
◎花田 善廣 (Eクラブ)
下村 兼正 (Eクラブ)
横山 寛道 (音別)
石山 泰三 (広尾)

オンツォ・アトランタ
◎山本 貴一 (北見東)

ロータリー情報・CLP推進委員会
◎松井 文 (網走)
山市 喜雅 (紋別港)
成田 育夫 (釧路ベイ)
上野 敏郎 (帯広東)

広報・地区IT推進委員会
◎高橋 広昭 (Eクラブ)
高橋 伸一 (旭川北)
澤田 健治 (Eクラブ)

青少年部門

インターアクト委員会
◎斎藤 望 (紋別)
太田 寿 (紋別)
末廣 征嗣 (紋別)
佐藤 友泰 (旭川西)
吉川 紘 (遠軽)

青少年委員会
◎主藤 雅裕 (北見)
本間 信一 (網走)
川端 正幸 (帯広北)
青山 央和 (北見)

ロータリーアクト委員会
◎池田 真哲 (網走)
西塚 邦夫 (富良野)
川村 真一 (釧路北)
渡辺 克良 (北見)
益村 公人 (網走)
片平 厚 (名寄)

国際青少年交換委員会
◎喜多 俊晴 (紋別)
林 孝浩 (紋別)
伊藤 正人 (紋別)
駒形 貞洋 (旭川東)

ライラ委員会
◎菊池 道 (留辺蘂)
田中 裕治 (留辺蘂)
谷口 利美 (留辺蘂)

米山記念奨学会運営委員会
◎小滝 達也 (旭川)
○松浦 信一 (北見西)
山北 正美 (旭川西)
石平 清美 (富良野)
新崎 裕一 (旭川)
富川 泰志 (旭川)
讃岐 武史 (帯広)

危機管理委員会
◎小林 史人 (旭川北)
斎藤 望 (紋別)
池田 真哲 (網走)
菊池 道 (留辺蘂)
主藤 雅裕 (北見)
喜多 俊晴 (紋別)
小滝 達也 (旭川)
田巻 順子 (北見)

奉仕プロジェクト部門

クラブ奉仕委員会
◎濱口 勝紀 (旭川)
辻 拓 (上川)
越智 孝佳 (帯広西)

職業奉仕委員会
◎坂田 仁 (名寄)
山岸 眞理 (名寄)
家内 裕典 (芽室)

国際奉仕委員会
◎黒川 吉一 (音更)
大貫 亮介 (旭川北)
美馬 俊哉 (白糠)
南出 雅樹 (帯広北)

社会奉仕委員会
◎桑原 博行 (北見)
米田 明子 (興部)
栗田 政男 (網走西)

リソースとサポート委員会
◎河崎高麗男 (旭川M)
今井 郁夫 (北見東)
後藤 諭一 (旭川東)

ロータリー財団部門

ロータリー財団委員会
◎奥 周盛 (帯広)
○笹谷 芳夫 (中標津)

地区ロータリー財団監査委員会
◎小船井修一 (釧路)
竹川 博之 (帯広)
茨木 雅敏 (帯広西)

補助金小委員会
◎笹谷 芳夫 (中標津)
地区補助金小委員会
◎増田 正好 (美幌)
鶴見誠一郎 (紋別港)
渡部 徳章 (北見東)
今井 善昭 (弟子屈)

財団資金管理小委員会
◎成瀬 則之 (網走)
本間 公三 (網走)
高橋 朝光 (旭川北)

グローバル補助金小委員会
◎長倉巨樹彦 (釧路南)
清原三枝子 (帯広南)
行木 隼人 (音更)
荒井 剛 (釧路)
奨学金・学友小委員会
◎真下 幹朗 (旭川北)
岩田谷 隆 (旭川東北)
谷口 栄二 (美深)
上田 稔 (遠軽)
多田 洋平 (釧路北)
佐藤 三幹 (帯広北)
軽米 達也 (富良野)

資金推進小委員会
◎山口 長伸 (別海)
越 政隆 (稚内南)
梅野 博 (名寄)
太田 英司 (旭川東)
飯田 弘明 (紋別)
香島 勇一 (網走西)
奥原 宏 (帯広)
川村 利明 (音別)

VTT小委員会
◎久木佐知子 (旭川西)
福井 克美 (釧路南)
日浅 尚子 (帯広)
竹内 遵 (旭川東北)

ポリオ・プラス小委員会
◎奥原 宏 (帯広)
越 政隆 (稚内南)
梅野 博 (名寄)
太田 英司 (旭川東)
飯田 弘明 (紋別)
香島 勇一 (網走西)
川村 利明 (音別)
山口 長伸 (別海)